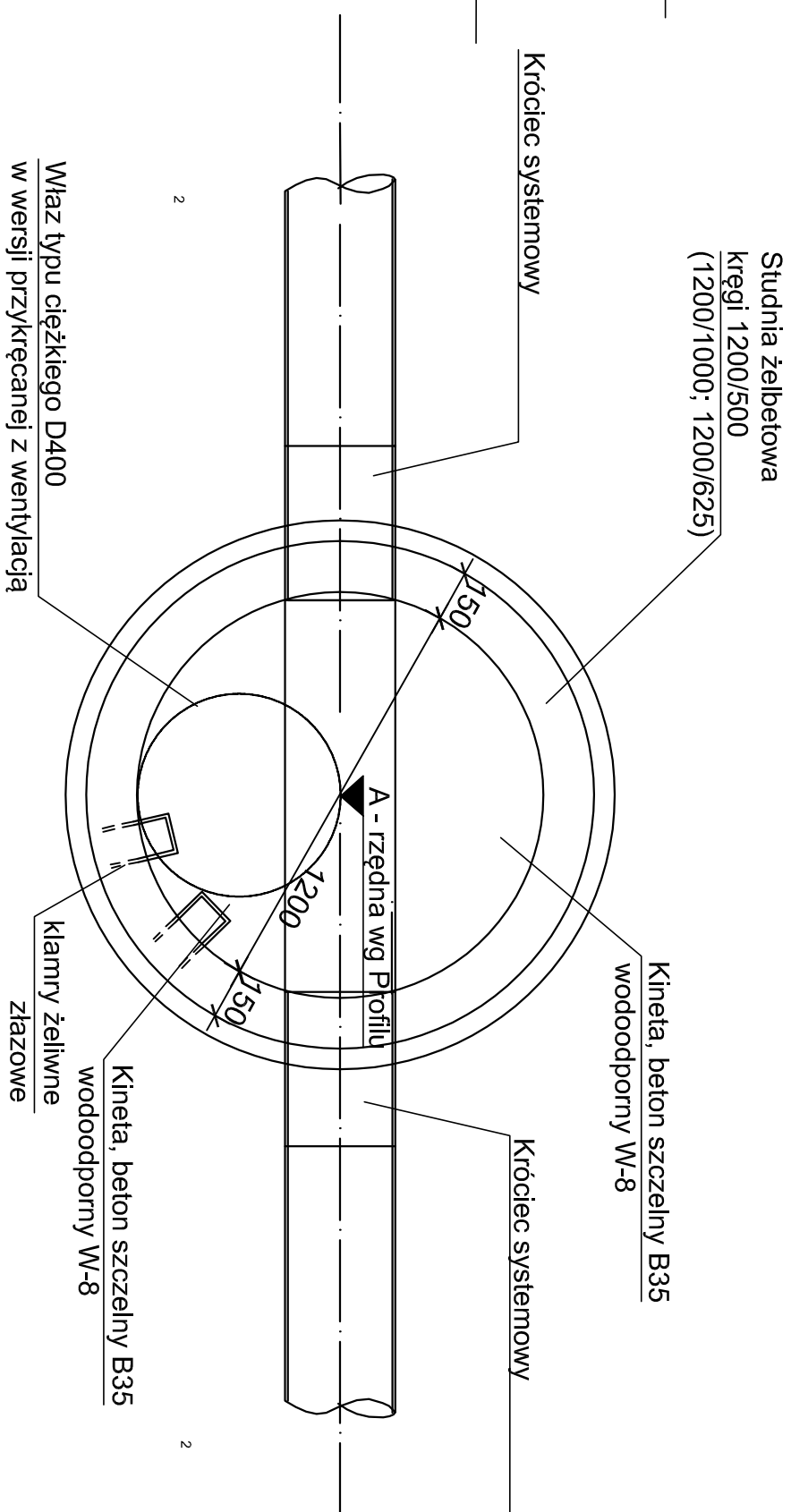
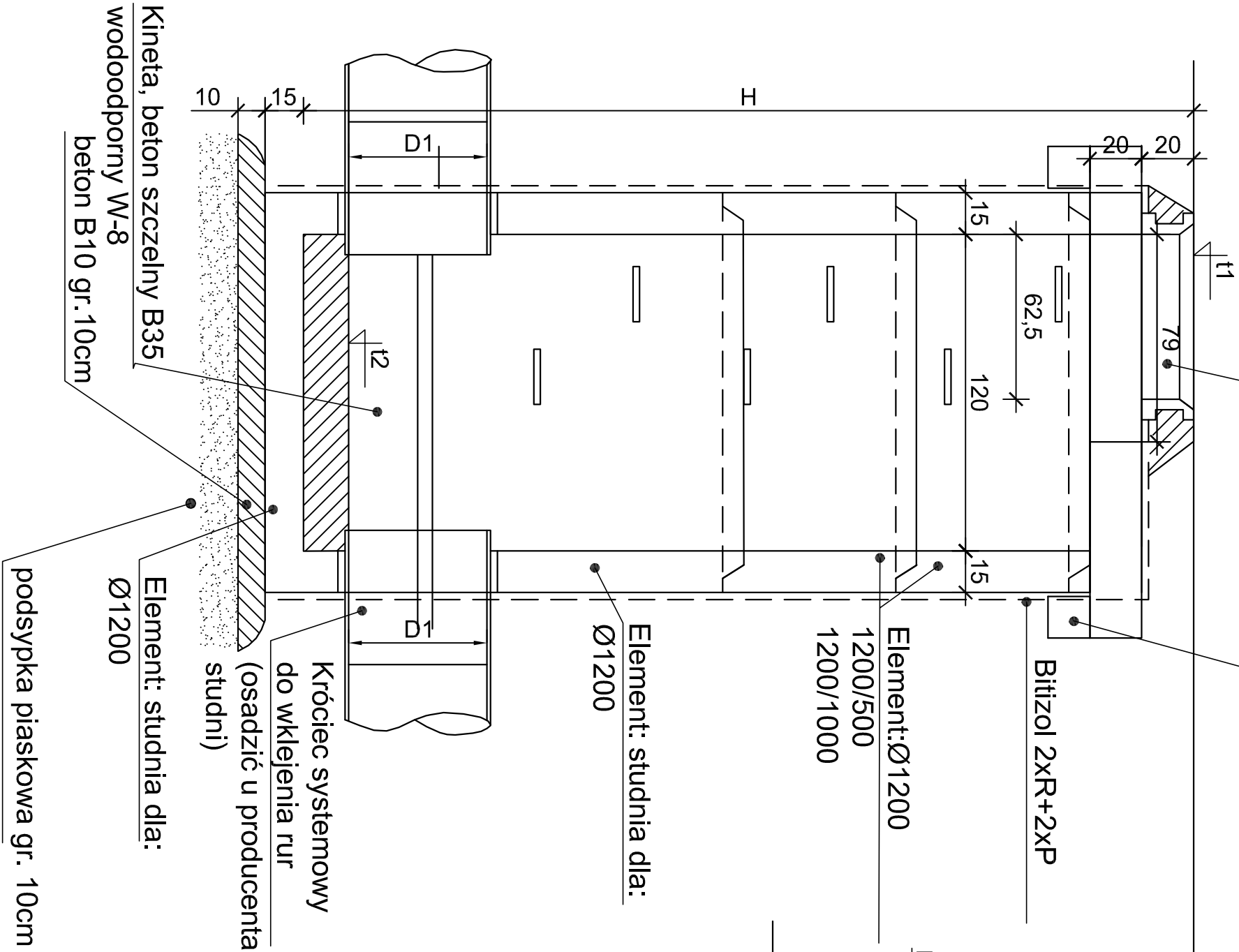



właz typu ciężkiego D400

PRZEKRÓJ STUDNI Ø1200
1:20

RZUT STUDNI Ø1200



Uwaga: 1. t1, t2, H wg Profilu BETON studni C35/45

	
<p align="center"> <u>BPU "ALDA" s.c.; Hanna i Janusz Francizek</u> <u>Wodzisław Śl.,</u> <u>ul. Skrzyszowska 39c</u> </p>	
Objekt:	Przebudowa odcinka drogi powiatowej nr 35485 ul. Łąkowej i Tadeusza Kościuszki w Racioborzu – etap II zlotka autobusowego na ul. Łąkowej – etap II od skrzyżowania z ul. Gwóźdźską do skrzyżowania z ul. Wandy
Inwestor:	Powiat Racioborski
Branża:	DROGOWA
Rysunek:	przekroje przez studnię rewizyjną Ø 1200mm
Projektant:	mgr inż. Kinga Maś upr. bud. SLK/4166/POOD/12
	Podpis: